



**МИНИСТЕРСТВО ОБРАЗОВАНИЯ  
ОРЕНБУРГСКОЙ ОБЛАСТИ**

**П Р И К А З**

01.02.2023 № 01-21/135

г. Оренбург

Об утверждении типового проекта  
дизайна и зонирования помещений  
центра «Точка роста» в 2023 году

В целях исполнения Комплекса мер («дорожной карты») по созданию и функционированию в общеобразовательных организациях, расположенных в сельской местности и малых городах, центров образования естественно-научной и технологической направленностей «Точка роста» 2023 года, утвержденного приказом министерства образования Оренбургской области от 25.11.2022 № 01-21/1734 «О создании и функционировании центров образования естественно-научной и технологической направленностей «Точка роста» в Оренбургской области в 2023 году», на основании письма Федерального государственного автономного учреждения «Центр просветительских инициатив Министерства просвещения Российской Федерации» от 01.02.2023 № 100/0102-04, в рамках реализации мероприятия «Сформирован типовой проект дизайна и зонирования помещений Центра «Точка роста» дорожной карты «Создание и функционирование центров образования естественно-научной и технологической направленностей «Точка роста»

приказываю:

1. Утвердить типовой проект дизайна и зонирования помещений центра «Точка роста» в 2023 году в Оренбургской области согласно приложению к настоящему приказу.
2. Контроль за исполнением настоящего приказа оставляю за собой.

Министр

А.А.Пахомов

**ТОЧКА  
РОСТА**



**Типовой проект дизайна и зонирования  
помещений центров образования естественно-  
научной и технологической направленностей  
«Точка роста» в 2023 году  
(Оренбургская область)**



Центр образования естественно-научной и технологической направленностей «Точка роста» - многофункциональное образовательное пространство, максимально эффективно задействующее помещения школы для реализации программ общего и дополнительного образования; охватывает предметы: физику, химию, биологию, технологию, информатику, математику.

Предлагаются наиболее оптимальные примеры организации лабораторий на базе уже существующих учебных кабинетов. Все примеры носят рекомендательный характер.

Каждый центр «Точка роста» уникальный и должен быть организован с соблюдением идеологии проекта в зависимости от условий и специфики образовательной деятельности.



## **ОСНОВНОЙ СЦЕНАРИЙ РАЗМЕЩЕНИЯ ЦЕНТРА В УЖЕ СЛОЖИВШЕЙСЯ ИНФРАСТРУКТУРЕ ШКОЛЫ**

<b>Пространство</b>	<b>Место размещения</b>
Химическая и биологическая лаборатории	На базе уже существующего кабинета химии/биологии (в небольших школах часто эти предметы изучаются в одном кабинете)
Физическая лаборатория	На базе уже существующего кабинета физики
Технологическая лаборатория	На базе уже существующих кабинетов технологии или информатики
Дополнительные помещения	На базе уже существующих рекреаций, библиотеки, актового зала



## ОБЩИЕ ПРИНЦИПЫ ЗОНИРОВАНИЯ

**1. Мультифункциональность.** Мультифункциональность пространства подразумевает организацию образовательных пространств с возможностью проведения в них занятий по разным дисциплинам и в разных форматах.

**2. Практические зоны.** На базе помещений должно быть полноценное оснащение (лабораторные столы и пр.) для практических работ.

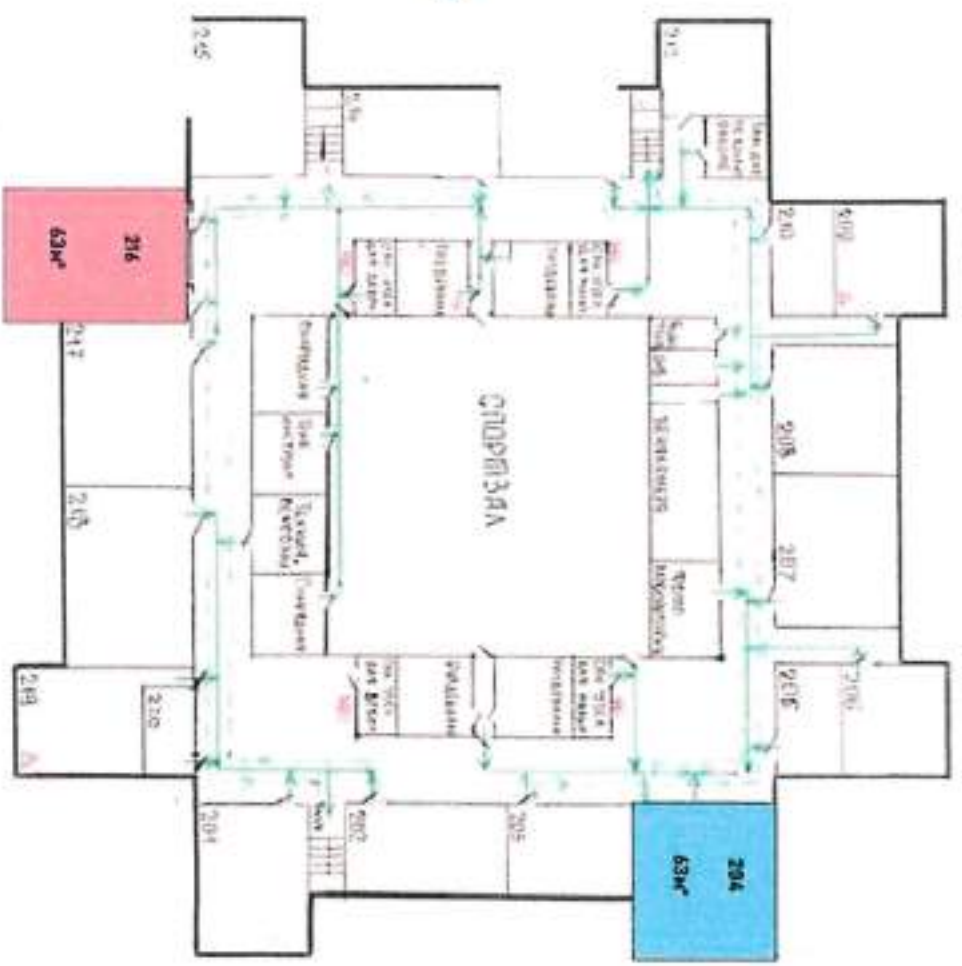
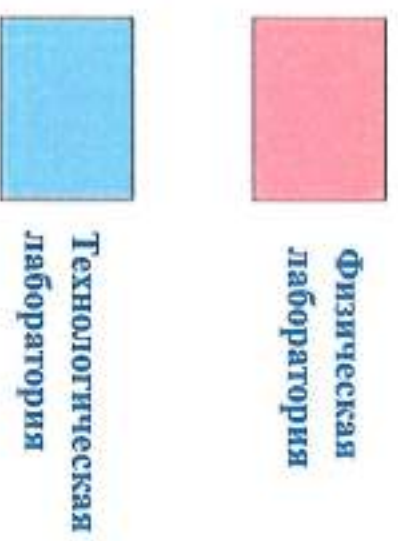
**3. Стена как зона для коммуникации.** Маркерные, грифельные, фетровые или пробковые поверхности на стенах создают коммуникационные зоны, где можно прикрепить свои рисунки, зарисовать идеи, написать сообщения или объявления.

**4. Зоны отдыха.** Зоны отдыха – необходимый элемент современной образовательной среды. Они могут быть в учебных помещениях, рекреациях.



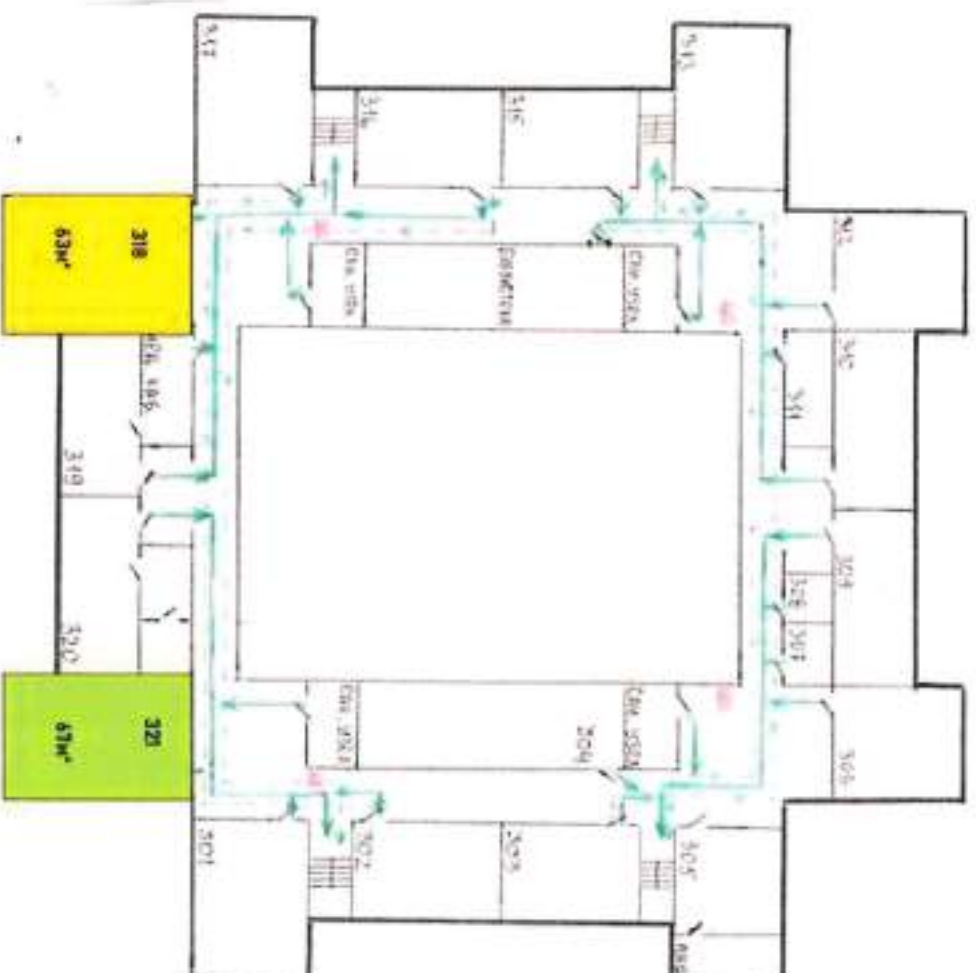
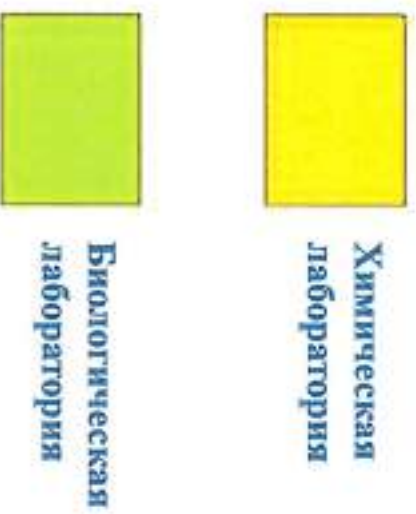
**ПРИМЕРЫ ЗОНИРОВАНИЯ**

**Вариант 1 2 этаж**



**ПРИМЕРЫ ЗОНИРОВАНИЯ**

**Вариант 1 3 этаж**



**ПРИМЕРЫ ЗОНИРОВАНИЯ**

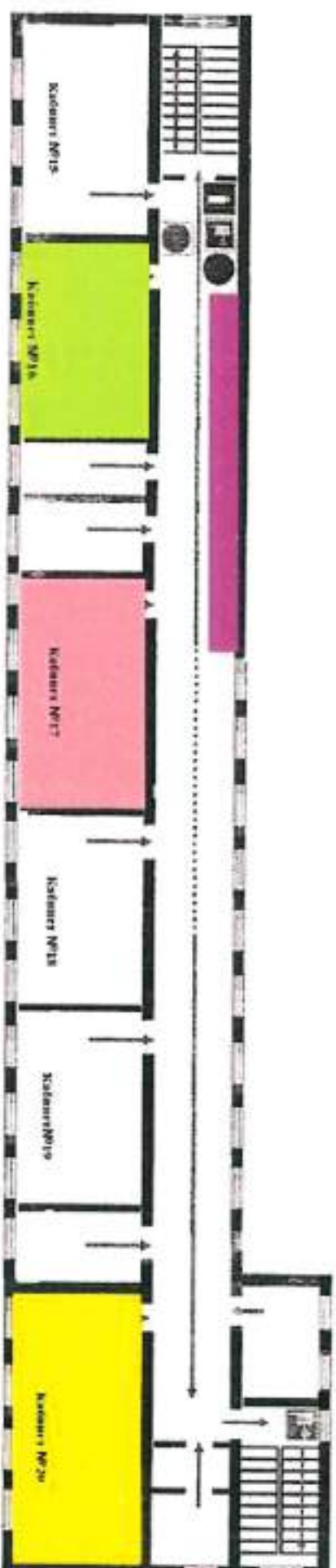
**Вариант 2 1 этаж**





## ПРИМЕРЫ ЗОНИРОВАНИЯ

### Вариант 2 2 этаж



Дополнительные  
помещения



Физическая  
лаборатория



Биологическая  
лаборатория



Химическая  
лаборатория

**ПРИМЕРЫ ЗОНИРОВАНИЯ**

**Вариант 3**



Физическая лаборатория

Химическая и биологическая лаборатория

Технологическая лаборатория

Дополнительные помещения

## **ТИПОВОЙ ПРОЕКТ ДИЗАЙНА**

Внутри учебных помещений размещается один фирменный знак «Точка роста» и одна информационная табличка (со знаком национального проекта «Образование» и гербом Министерства просвещения РФ). Дополнительные помещения брендировать этими табличками нет необходимости.

В холле школы (или в одной из лабораторий) размещается брендированный информационный стенд, в ячейках которого будет размещаться оперативная информация о деятельности центра «Точка роста».

Дополнительно стена в лаборатории биологии брендировается стилеобразующим элементом Министерства просвещения РФ (Дерево с совой), который может размещаться на любой свободной стене.





**Фирменный знак национального проекта «Образование» размещается на входной группе в образовательную организацию, в которой открывается центр «Точка роста»**





**Помещения центра «Точка роста» брендировуются фирменными стилями:**



**ФИРМЕННЫЙ ЗНАК «ТОЧКА РОСТА»  
И ТАБЛИЧКА МИНПРОСВЕЩЕНИЯ РФ**

**ТОЧКА**  
  
**РОСТА**



**МИНИСТЕРСТВО  
ПРОСВЕЩЕНИЯ  
РОССИЙСКОЙ  
ФЕДЕРАЦИИ**



Помещение оборудовано при поддержке Министерства  
просвещения Российской Федерации в рамках реализации  
национального проекта «Образование»



# ПРИМЕРЫ ИНФОРМАЦИОННЫХ СТЕНДОВ ДЛЯ РАЗМЕЩЕНИЯ В ХОЛЛЕ ИЛИ В ЛАБОРАТОРИЯХ

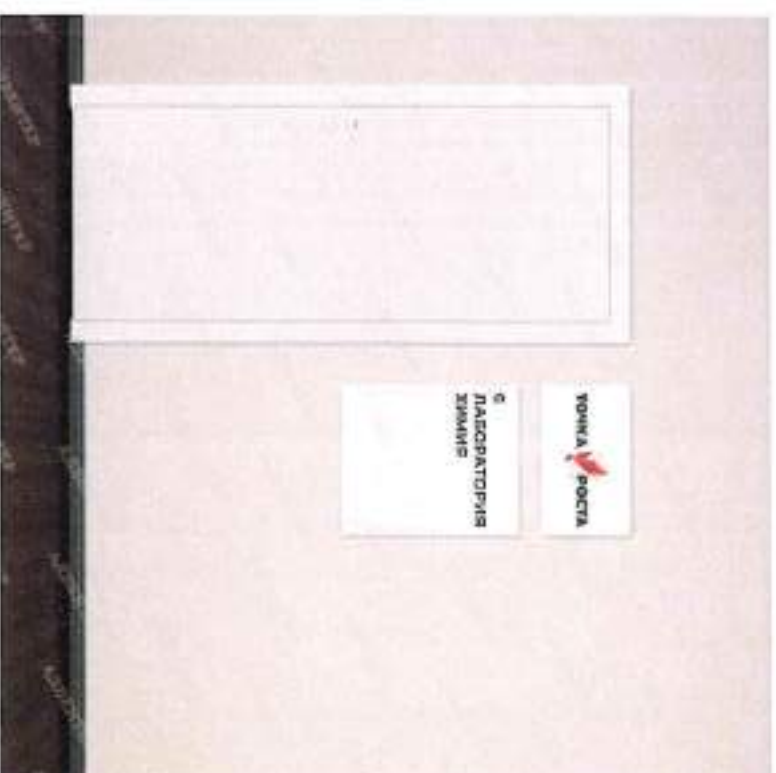


## **НАВИГАЦИОННАЯ ТАБЛИЧКА. ПРИМЕР РАЗМЕЩЕНИЯ**



### **Перед входом в кабинет**

Навигационная табличка около двери в каждый кабинет



Табличку следует размещать, аккуратно выровняв с основной навигацией или расположив симметрично её относительно входной двери.

Основная навигация (название или нумерация помещений) выполняется в одной стилистике с существующей школьной навигацией.



## ГРАФИЧЕСКИЕ ЭЛЕМЕНТЫ



**! Всегда используйте графические файлы из оригинальных макетов, не пытайтесь создавать их самостоятельно**

Все фирменные элементы (логотипы, шрифты, фирменные узоры, таблички, инфостенд) размещены по ссылке:

[https://yadi.sk/d/607\\_VU091tcIGq](https://yadi.sk/d/607_VU091tcIGq)

Для реализации проекта дизайна и зонирования необходимо использовать только графические файлы из оригинальных макетов, в соответствии с руководством по проектированию и дизайну образовательного пространства, руководством по фирменному стилю.





**ПРИМЕР ОФОРМЛЕНИЯ.  
ТЕХНОЛОГИЧЕСКАЯ ЛАБОРАТОРИЯ**



**ПРИМЕР ОФОРМЛЕНИЯ.  
ФИЗИЧЕСКАЯ ЛАБОРАТОРИЯ**



**ПРИМЕР ОФОРМЛЕНИЯ.  
БИОЛОГИЧЕСКАЯ ЛАБОРАТОРИЯ**





**ПРИМЕР ОФОРМЛЕНИЯ.  
ХИМИЧЕСКАЯ ЛАБОРАТОРИЯ**

